

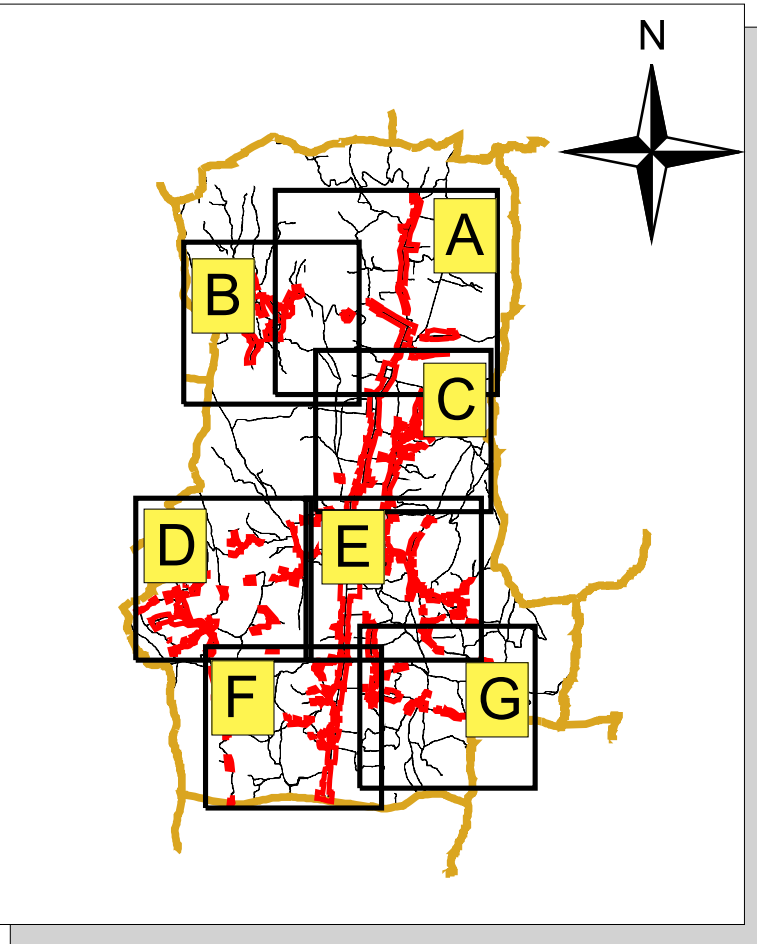
PUG PLAN URBANISTIC GENERAL

COMUNA ROȘILE JUDEȚUL VÂLCEA

2 - SITUAȚIA EXISTENTĂ
DISFUNCȚIONALITĂȚI

LEGENDA

| LIMITE | |
|------------|------------------------------------------------------------------------|
| | LIMITA TERITORIULUI ADMINISTRATIV AL UNITĂȚII TERITORIALE DE BAZĂ |
| | LIMITA INTRAVILANULUI EXISTENT |
| | LIMITA TERITORIULUI JUDEȚEAN |
| | LIMITA ZONEI CENTRALE |
| ZONIFICARE | |
| | ZONA PENTRU LOCUINȚE |
| | ZONA INSTITUȚII PUBLICE ȘI SERVICII |
| | ZONA UNITĂȚI INDUSTRIALE / DEPOZITARE |
| | ZONA UNITĂȚI AGRICOLE |
| | SPAȚII PLANTATE , AGREMENT, SPORT |
| | TERENURI AGRICOLE ÎN INTRAVILAN |
| | ZONA GOSPODĂRIE COMUNALĂ |
| | ZONA CONSTRUCȚII AFERENTE LUCRĂRILOR TEHNICO - EDILITARE |
| | ZONA OBIECTIVE CU VALOARE DE PATRIMONIU |
| | ZONA CU DESTINAȚIE SPECIALĂ |
| | ZONA CĂI DE COMUNICAȚIE RUTIERĂ ȘI AMENAJĂRI AFERENTE |
| | ZONA CĂI DE COMUNICAȚIE FERROVIARĂ ȘI AMENAJĂRI AFERENTE |
| | APE |
| | TERENURI FORESTIERE |
| | TERENURI CE NECESITĂ MĂSURI DE PROTECȚIE ÎMPOTRIVA RISCURILOR NATURALE |
| | TERENURI NEPRODUCTIVE |
| | SUPRAFEȚE SOLICITATE PENTRU INTRODUCEREA ÎN INTRAVILAN |
| DRUMURI | |
| | DRUMURI NAȚIONALE |
| | DRUMURI JUDEȚENE |
| | DRUMURI COMUNALE |



| | | | |
|------------------------------------------------------------------------------------|-------------------------------------------------------------|---------------------------------------|--------------|
| S.C. ARHINET PLUS S.R.L. RM.VÂLCEA NR.REG.COM. J38/344/2002 TEL. 0744-691148 | | beneficiar PRIMĂRIA COMUNEI ROȘILE | PLAȘA 2-B |
| geț proiect arh. VLAD Cristinel | denumire proiect PLAN URBANISTIC GENERAL | scara 1: 5000 | |
| desenat inf. PROTEASA Catalin | denumire planșă SITUAȚIA EXISTENTĂ DISFUNCȚIONALITĂȚI | DATA: 07-2011 | |